

# TABLE OF CONTENTS

**Vorne** ..... 2

# VORNE

-75%



## W-LAB WHITENING CREAM - BEYAZLATICI KREM 100ML AKTION!!!

### W-LAB - Whitening Cream

Arbutin ist ein natürlicher Wirkstoff, der aus reifen Blättern von Pflanzen wie Bärentraube (Uva Ursi), Winterhyazinthe, Birne und Maulbeerbaum gewonnen und als Hautaufheller verwendet wird. Es reduziert Hautverfärbungen in kurzer Zeit (8-12 Wochen), indem es überschüssiges Melanin in der Haut hemmt. Es ist einer der wirksamen Wirkstoffe bei der Behandlung von Flecken oder Hyperpigmentierungen. Es verbindet sich unmittelbar nach dem Auftragen auf die Haut mit Enzymen und verhindert eine übermäßige Tyrosinoxidation. Es wurde klinisch nachgewiesen, dass es auch bei der UV-induzierten Pigmentierung wirksam ist. Süßholzwurzel- und Henna-Henna-Pflanzenextrakte verstärken die Wirkung des Produkts mit der natürlichen Aufhellung.

- Es gleicht den Hautton aus, glättet, befeuchtet und entfernt Hautunreinheiten.
- Es ist für alle Hauttypen geeignet.
- Kann während der Schwangerschaft und Stillzeit verwendet werden, ausgenommen Brust- und Genitalbereich.
- Es ist wirksam in Achselhöhlen, Genitalbereich, Ellbogen, Knien und allen Bereichen mit Verdunkelung des Gesichts.
- Wenn ein allergischer Hauttyp und eine Hautkrankheit vorliegen, sollte diese unter Aufsicht eines Arztes angewendet werden.
- Es kann mit Madeleb-Creme ergänzt werden, um eine effektivere Wirkung zu erzielen.

Inhalt: 100ml

Anwendung: Die Whitening Creme sollte einmal täglich vor dem Schlafengehen auf die gereinigte Haut aufgetragen werden. Wenn es sich jedoch um einen fettigen Hauttyp handelt, sollte es dreimal pro Woche vor dem Schlafengehen am Abend angewendet werden. Trockener und gemischter Hauttyp kann jeden Tag vor dem Schlafengehen auf die gereinigte Haut aufgetragen werden. Die Anwendung mit Madeleb-Creme wird 2 Tage die Woche mit Whitening-Creme gemischt und vor dem Schlafengehen abends auf die saubere Haut aufgetragen. Es sollte nicht verwendet werden, wenn aktive Akne vorliegt.

Ingredients: Aqua, Glyceryl stearate, Cetearyl alcohol, Paraffinum liquidum, Glycerin, Caprylic/Capric triglyceride, Dicaprylyl carbonate, Glycyrrhiza glabra (Licorice) root extract (Meyan kökü özü), Cinchona succirubra (Peruvian) bark extract (Kına kına özü), Butyrospermum parkii (Shea butter), Phenoxyethanol, Ethylhexylglycerin, Cetearth-20, Cetearth-12, Cetyl palmitate, Dimethicone, Parfum, Arbutin, Benzyl benzoate, Benzyl salicylate, Citral, Citronellol, Coumarine, Geraniol, Hexyl cinnamic aldehyde, 2-(4 tert-butyl benzyl) propionaldehyde, D-limonene, Linalool



[Weiterlesen](#)

**Artikelnummer:** N / A

**Preis:** ~~19,90€~~ 4,90€



## SELIN BEAUTY MASCARA BENGAL 9ML

Produktinformationen "Selin Beauty Mascara"

Öffnen Sie mit SelinBeauty die Augen für eine völlig andere Welt!

Spüren Sie mühelos den Lifting-Effekt in Ihren Augen mit der neuen

Bengal-Wimperntusche,

die vom wilden, aber warmen Charakter der Bengal-Katze inspiriert ist.

Erzielen Sie ein scharfes, wildes und attraktives Aussehen, indem Sie

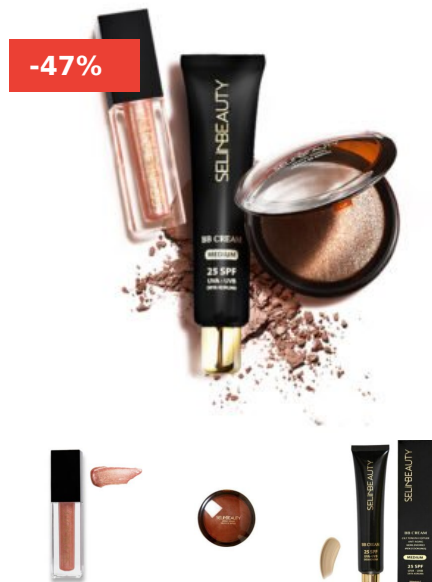
dank des speziellen

Pinselfs einen gewellten und intensiven Effekt auf Ihre Wimpern erzielen

[Weiterlesen](#)

**Artikelnummer:** 92

**Preis:** ~~19,90€~~ 14,90€



## SELIN BEAUTY - BE GLAMOROUS

Produktinformationen "Selin Beauty - Be Glamorous"

BB Cream

Lipgloss "Champagne"

Bronzing Puder "Terracotta"

[Weiterlesen](#)

**Artikelnummer:** 87

**Preis:** ~~37,90€~~ 19,90€

-34%



## W-LAB - MADELEB CREME 40ML

Produktinformationen "W-LAB - Madeleb Creme"

Der Rohstoff der Pflanze Centella asiatica ist eine medizinische Reparaturcreme mit heilender Wirkung, die die Haut regeneriert. Es ist eine medizinische Zellerneuerungscreme, die aus dem Rohstoff Centella Asiatica hergestellt wird.

- Kann bei Hautreizungen, Schäden, Wunden und Verbrennungen (außer offenen Wunden) angewendet werden.
- Es ist ein zellregenerierendes Hautreparaturprodukt und wird in Fällen wie Schuppenbildung und Trockenheit verwendet.
- Kann als Make-up-Basis verwendet werden.
- Geeignet für alle Hauttypen

**Inhalt:** 40ml

**Anwendung:** Wenn der Hauttyp trocken ist, sollte er einmal täglich morgens oder abends auf die gereinigte Haut aufgetragen werden, wenn der Hauttyp fettig oder gemischt ist, 2-3 mal die Woche abends vor dem Schlafengehen. Kann für den ganzen Körper verwendet werden. Wenn ein allergischer Hauttyp und eine Hautkrankheit vorliegen, sollte diese unter Aufsicht eines Arztes angewendet werden.

**Ingredients:** Aqua, Paraffinum liquidum, Propylene glycol, Cetearyl alcohol, Stearic acid, Glyceryl stearate, Cetareth-20, Centella asiatica extract (Gotu kola özü), Chamomilla recutita (Camomile) extract (Papatya özü), Calendula officinalis (Marigold) extract (Aynısafa özü), Cetyl alcohol, Triticum vulgare germ (Wheat) extract (Buğday özü), Helichrysum Arenarium flower extract (Ölmez çiçek özü), Phenoxyethanol, Ethylhexylglycerin, Lavandula angustifolia (Lavander) oil (Lavanta yağı), Cetareth-12, Cetyl palmitate

[Weiterlesen](#)

**Artikelnummer:** 86

**Preis:** 11,90€ 7,90€



# INDEX

## S

Selin Beauty - Be Glamorous 2

Selin Beauty Mascara Bengal 9ml 2

## W

W-LAB - Madeleb Creme 40ml 3

W-LAB Whitening Cream - Beyazlatıcı krem 100ml Aktion!!! 1