

TABLE OF CONTENTS

Madeleb	2
Sale	6
Vorne	8
W-Lab	10
Uncategorized	27
Süper Set %	28
Augen	29
Haarpflege	32
Summer Edition	33

MADELEB



W-LAB KOZMETIK MADELEB PLUS 50ML

Çok sevdiğiniz madeleb kremimiz geliştirilmiş formülü ile sizlerle. Madeleb Plus+ içeriğindeki özel formülü ile hücre yenileyici ve yüksek onarım özelliğinin dışında ciltteki zedelenmiş bölgelere, ameliyat sonrası oluşmuş izlerde, sivilce ve akne izi kalmış bölgelerde, darbe ve ya operasyon sonrası oluşmuş iz, ödem ve morluk oluşan bölgelerde hızlı iyileşme sağlar. Kullanım şekli ve özellikleri: •Tüm cilt tiplerinde ve vücut bölgesinde kullanılabilir. •Günde 2-3 defa kullanılabilir •Krem jel formundadır ve yağlı bir his bırakmaz, yüksek emilime sahiptir...

[Weiterlesen](#)

Artikelnummer: N / A

Preis: ~~14,90€~~ 9,90€

W-LAB Etkileyici ve
Aydınlık Gözler

-67%



GÖZ ALTI & ÇEVRESİ BAKIM KREMI
Etkileyici, Yaşlanma Karşıtı, Nemlendirici

- Cildi nemlendirir ve nemi cilde hapseder. Cildin aydınlık ve canlı görünmesine yardımcı olur.
- İçerisindeki arnica montana sayesinde gözaltlarını nemlendirir ve daha dolgun bir görünüm sağlar.
- Kırışıklık görünümünü azaltır ve ince çizgileri açar. Yaşlanma belirtilerini azaltır.
- Ödemli ve mor gözaltı görünümünü ortadan kaldırır, bakışlara canlılık katar. Ödemden dolayı şişmiş gözaltlarının şişliklerini indirerek, botoks etkisi yaratır.

W-LAB Göz Altı & Çevresi Kremi 50 ml

W-LAB Göz Altı & Çevresi Kremi 50 ml

W-LAB Göz Altı & Çevresi Kremi 50 ml

W-LAB Göz Altı & Çevresi Kremi 50 ml

W-LAB Göz Altı & Çevresi Kremi 50 ml

W-LAB GÖZ ALTI VE ÇEVRESİ BAKIM KREMI 50ML ANGEBOT!!

[Weiterlesen](#)

Artikelnummer: N / A

Preis: ~~14,90€~~ 4,90€

-9%



W-LAB CHAMOMILE FACE CLEANSING SHAMPOO

W-LAB WHITENING CREAM

W-LAB MADELEB

W-LAB VITAMIN C SERUM

W-LAB MADELEB

W-LAB MADELEB

W-LAB MADELEB

W-LAB MADELEB

W-LAB MADELEB

W-LAB SET FLECKIGE HAUT

W-LAB Set fleckige Haut

- Madeleb
- Whitening
- Gesichtswaschgel
- Vitamin C Serum
- Madeleb under eye cream
- Sonnencreme 50 Isf

[Weiterlesen](#)

Artikelnummer: N / A

Preis: ~~109,90€~~ 99,90€

-8%

W-LAB SUN-SET



W-LAB - Sun-Set

W-LAB - Sonnencreme 50+ SPF

Schützen Sie Ihre Haut vor den schädlichen Auswirkungen der Sonne; Durch die Wirkung von Kollagen hilft es, das Auftreten von Falten zu verhindern und gleichzeitig die gebildeten Falten zu reduzieren. Natriumhyaluronat (Hyaluronsäure) beugt Trockenheit vor, die durch den Einfluss der Sonne verursacht wird, und bietet der Haut einen dichten Feuchtigkeitsdetektor.

Mit der antioxidativen Wirkung von Vitamin E verzögert es das Altern und verhindert die Oxidation der Hautzellen.

Mit Centella Asiatica-Extrakt stellt es Ihre Haut wieder her und schützt sie vor schädlichen äußeren Einflüssen.

W-LAB - Collagen-Peptid-Creme

Speziell entwickeltes Produkt erfüllt die Feuchtigkeitsbedürfnisse Ihrer Haut, verbessert die Kollagensynthese, entfernt Falten und beugt deren Bildung vor, entfernt lose Haut auf Ihrer Haut. Es regeneriert Ihre Hautzellen und schützt vor äußeren Einflüssen. Gunst Ihren Hautton.

W-Lab Whitening Cream

Arbutin ist ein natürlicher Wirkstoff, der aus reifen Blättern von Pflanzen wie Blaubeeren (Uva Ursi), Winterhyazinthe, Birnen- und Beerenbaum gewonnen wird und als Haut-Opener verwendet wird. Reduziert das Ausbleichen der Hautfarbe in kurzer Zeit (8-12 Wochen), indem überschüssiges Melanin in der Haut gehemmt wird. Es ist eine der aktiven Komponenten, die bei der Behandlung von Flecken oder Hyperpigmentierung wirksam sind. Unmittelbar nach dem Auftragen auf die Haut verbindet es sich mit Enzymen und verhindert eine übermäßige Tyrosinoxidation. Es wurde auch klinisch nachgewiesen, dass es gegen UV-induzierte Pigmentierung wirksam ist. Extrakte aus Süßholzwurzel und Henna-Henna-Pflanze verstärken die Wirkung des Produkts durch natürliche Aufhellung.

W-Lab - MADELEB Creme

Der Rohstoff der Pflanze Centella asiatica ist eine medizinische Reparaturcreme mit heilenden Eigenschaften, die die Haut verjüngen. Centella asiatica ist eine medizinische Zellerneuerungscreme, die aus Rohmaterial hergestellt wird.

[Weiterlesen](#)

Artikelnummer: N / A

Preis: 64,90€ 59,90€

-22%



W-LAB SULPHUR CREAM 50ML + WHITENING CREAM 100ML + MADELEB 40ML

W-LAB - Sulphur + Whitening + Madeleb

Madeleb Creme

Der Rohstoff der Pflanze Centella asiatica ist eine medizinische Reparaturcreme mit heilender Wirkung, die die Haut regeneriert. Es ist eine medizinische Zellerneuerungscreme, die aus dem Rohstoff Centella Asiatica hergestellt wird.

- Kann bei Hautreizungen, Schäden, Wunden und Verbrennungen (außer offenen Wunden) angewendet werden.
- Es ist ein zellregenerierendes Hautreparaturprodukt und wird in Fällen wie Schuppenbildung und Trockenheit verwendet.
- Kann als Make-up-Basis verwendet werden.
- Geeignet für alle Hauttypen

Whitening:

Es gleicht den Hautton aus, glättet, befeuchtet und entfernt Hautunreinheiten.

- Es ist für alle Hauttypen geeignet.
- Kann während der Schwangerschaft und Stillzeit verwendet werden, ausgenommen Brust- und Genitalbereich.
- Es ist wirksam in Achselhöhlen, Genitalbereich, Ellbogen, Knien und allen Bereichen mit Verdunkelung des Gesichts.
- Wenn ein allergischer Hauttyp und eine Hautkrankheit vorliegen, sollte diese unter Aufsicht eines Arztes angewendet werden.

Sulphur Cream

Für jeden Hauttyp geeignet.

- Wenn ein allergischer Hauttyp und eine Hautkrankheit vorliegen, sollte diese unter Aufsicht eines Arztes angewendet werden.
- Kann auch für schwarze Flecken verwendet werden.
- Reguliert die Fettmenge in der Haut
- Verhindert Akneprobleme in jedem Alter

[Weiterlesen](#)

Artikelnummer: N / A

Preis: 44,90€ 34,90€

SALE

-50%



W-LAB EYE CARE SET

W-LAB - EYE Care Set

W-LAB Unter Augencreme: Mit Hilfe des adstringierenden Effekts, den es mit Hilfe von Walnuss- und Rosskastanienextrakten erzeugt, korrigiert es feine Linien unter den Augen, reduziert Falten, strafft die Haut und hilft bei der Hautregeneration. Feine Linien, Krähenfußfalten, Augenringe, Hauttonunterschiede und Schwellungen. WLAB Under Eye Cream reduziert den Einfluss der Zeit auf Ihre Haut und setzt Ihre Jugendlichkeit, Ästhetik und Attraktivität fort. Mit Hilfe des Extrakts aus Walnuss und Rosskastanie korrigiert die Linien unter den Augen, reduziert Falten, strafft die Haut und hilft bei der Hautregeneration.

Inhalt: 45ml

Anwendung: Zweimal täglich morgens und abends unter den Augen mit tupfend auf die gereinigte Haut aufgetragen. Sie können die zusätzliche beruhigende Wirkung in einer kühlen Umgebung oder im Kühlschrank aufbewahren.

Ingredients: Deionisiertes Wasser, Glycerylstearat & Cetearith; -20 & Cetearith-12 & Cetearylalkohol & Cetyl; Palmitat, flüssiges Paraffin, Glycerin,

Dicaprylylcarbonat, Capryl / Capric-Triglycerid, Cetearylalkohol, Juglans regia-Extrakt, Aesculus hippocastanum-Extrakt, Calendula officinalis-Extrakt,

Capsella bursa-pastoris-Extrakt, Hypericum perforatum-Extrakt, Phenoxyethanol (Scher) Allantoin

W-LAB Augenkontur-Pflegecreme: Mit Hilfe von deutscher Kamille, Aprikosenkernöl und Weizenöl reduziert es das Auftreten von Falten um die Augen und hilft,

Blutergüsse unter den Augen zu reduzieren. Feine Linien, Krähenfußfalten, Augnringe, Ausbuchtungen und Hauttonunterschiede sind das, was der Alltag mit sich bringt. Jünger ästhetisch und attraktiv aussehen, reduzieren, was Sie im täglichen Leben bringen.

Inhalt: 45ml

Anwendung: Zweimal täglich, auf gereinigter Haut, morgens und abends im Augenbereich einmassieren.

Ingredients: Aqua, Glyceryl stearate, Paraffinum liquidum, Glycerin, Dicaprylyl carbonate, Caprylic/Capric triglyceride, Cetearyl alcohol, Chamomilla recutita (Camomile) extract (Papatya özü), Butyrospermum Parkii (Shea butter), Cetearith- 20, Phenoxyethanol, Ethylhexylglycerin, Dimethicone, Prunus amygdalus dulcis (Sweet almond) oil (Tatli badem yağı), Triticum vulgare (Wheat) germ oil (Buğday yağı), Simmondsia chinensis (Jojoba) seed oil (Jojoba yağı), Panthenol (Vitamin B5),



Calendula officinalis (Marigold) extract (Aynısafa özü), Cetearth-12, Cetyl palmitate, Tocopheryl acetate (Vitamin E)

[Weiterlesen](#)

Artikelnummer: N / A

Preis: ~~19,90€~~ 9,90€



W-LAB SULPHUR CREAM 50ML + WHITENING CREAM 100ML + MADELEB 40ML

W-LAB - Sulphur + Whitening + Madeleb

Madeleb Creme

Der Rohstoff der Pflanze Centella asiatica ist eine medizinische Reparaturcreme mit heilender Wirkung, die die Haut regeneriert. Es ist eine medizinische Zellerneuerungscreme, die aus dem Rohstoff Centella Asiatica hergestellt wird.

- Kann bei Hautreizungen, Schäden, Wunden und Verbrennungen (außer offenen Wunden) angewendet werden.
- Es ist ein zellregenerierendes Hautreparaturprodukt und wird in Fällen wie Schuppenbildung und Trockenheit verwendet.
- Kann als Make-up-Basis verwendet werden.
- Geeignet für alle Hauttypen

Whitening:

Es gleicht den Hautton aus, glättet, befeuchtet und entfernt Hautunreinheiten.

- Es ist für alle Hauttypen geeignet.
- Kann während der Schwangerschaft und Stillzeit verwendet werden, ausgenommen Brust- und Genitalbereich.
- Es ist wirksam in Achselhöhlen, Genitalbereich, Ellbogen, Knien und allen Bereichen mit Verdunkelung des Gesichts.
- Wenn ein allergischer Hauttyp und eine Hautkrankheit vorliegen, sollte diese unter Aufsicht eines Arztes angewendet werden.

Sulphur Cream

Für jeden Hauttyp geeignet.

- Wenn ein allergischer Hauttyp und eine Hautkrankheit vorliegen, sollte diese unter Aufsicht eines Arztes angewendet werden.
- Kann auch für schwarze Flecken verwendet werden.
- Reguliert die Fettmenge in der Haut
- Verhindert Akneprobleme in jedem Alter

[Weiterlesen](#)

Artikelnummer: N / A

Preis: ~~44,90€~~ 34,90€

VORNE

-75%



W-LAB WHITENING CREAM - BEYAZLATICI KREM 100ML AKTION!!!

W-LAB - Whitening Cream

Arbutin ist ein natürlicher Wirkstoff, der aus reifen Blättern von Pflanzen wie Bärentraube (Uva Ursi), Winterhyazinthe, Birne und Maulbeerbaum gewonnen und als Hautaufheller verwendet wird. Es reduziert Hautverfärbungen in kurzer Zeit (8-12 Wochen), indem es überschüssiges Melanin in der Haut hemmt. Es ist einer der wirksamen Wirkstoffe bei der Behandlung von Flecken oder Hyperpigmentierungen. Es verbindet sich unmittelbar nach dem Auftragen auf die Haut mit Enzymen und verhindert eine übermäßige Tyrosinoxidation. Es wurde klinisch nachgewiesen, dass es auch bei der UV-induzierten Pigmentierung wirksam ist. Süßholzwurzel- und Henna-Henna-Pflanzenextrakte verstärken die Wirkung des Produkts mit der natürlichen Aufhellung.

- Es gleicht den Hautton aus, glättet, befeuchtet und entfernt Hautunreinheiten.
- Es ist für alle Hauttypen geeignet.
- Kann während der Schwangerschaft und Stillzeit verwendet werden, ausgenommen Brust- und Genitalbereich.
- Es ist wirksam in Achselhöhlen, Genitalbereich, Ellbogen, Knien und allen Bereichen mit Verdunkelung des Gesichts.
- Wenn ein allergischer Hauttyp und eine Hautkrankheit vorliegen, sollte diese unter Aufsicht eines Arztes angewendet werden.
- Es kann mit Madeleb-Creme ergänzt werden, um eine effektivere Wirkung zu erzielen.

Inhalt: 100ml

Anwendung: Die Whitening Creme sollte einmal täglich vor dem Schlafengehen auf die gereinigte Haut aufgetragen werden. Wenn es sich jedoch um einen fettigen Hauttyp handelt, sollte es dreimal pro Woche vor dem Schlafengehen am Abend angewendet werden. Trockener und gemischter Hauttyp kann jeden Tag vor dem Schlafengehen auf die gereinigte Haut aufgetragen werden. Die Anwendung mit Madeleb-Creme wird 2 Tage die Woche mit Whitening-Creme gemischt und vor dem Schlafengehen abends auf die saubere Haut aufgetragen. Es sollte nicht verwendet werden, wenn aktive Akne vorliegt.

Ingredients: Aqua, Glyceryl stearate, Cetearyl alcohol, Paraffinum liquidum, Glycerin, Caprylic/Capric triglyceride, Dicaprylyl carbonate, Glycyrrhiza glabra (Licorice) root extract (Meyan kökü özü), Cinchona succubra (Peruvian) bark extract (Kına kına özü), Butyrospermum parkii (Shea butter), Phenoxyethanol, Ethylhexylglycerin, Cetearth-20, Cetearth-12, Cetyl palmitate, Dimethicone, Parfum, Arbutin, Benzyl benzoate, Benzyl salicylate, Citral, Citronellol, Coumarine, Geraniol, Hexyl cinnamic aldehyde, 2-(4 tert-butyl benzyl) propionaldehyde, D-limonene, Linalool



[Weiterlesen](#)

Artikelnummer: N / A

Preis: ~~19,90€~~ 4,90€



W-LAB - MADELEB CREME 40ML

Produktinformationen "W-LAB - Madeleb Creme"

Der Rohstoff der Pflanze Centella asiatica ist eine medizinische Reparaturcreme mit heilender Wirkung, die die Haut regeneriert. Es ist eine medizinische Zellerneuerungscreme, die aus dem Rohstoff Centella Asiatica hergestellt wird.

- Kann bei Hautreizungen, Schäden, Wunden und Verbrennungen (außer offenen Wunden) angewendet werden.
- Es ist ein zellregenerierendes Hautreparaturprodukt und wird in Fällen wie Schuppenbildung und Trockenheit verwendet.
- Kann als Make-up-Basis verwendet werden.
- Geeignet für alle Hauttypen

Inhalt: 40ml

Anwendung: Wenn der Hauttyp trocken ist, sollte er einmal täglich morgens oder abends auf die gereinigte Haut aufgetragen werden, wenn der Hauttyp fettig oder gemischt ist, 2-3 mal die Woche abends vor dem Schlafengehen. Kann für den ganzen Körper verwendet werden. Wenn ein allergischer Hauttyp und eine Hautkrankheit vorliegen, sollte diese unter Aufsicht eines Arztes angewendet werden.

Ingredients: Aqua, Paraffinum liquidum, Propylene glycol, Cetearyl alcohol, Stearic acid, Glyceryl stearate, Ceteareth-20, Centella asiatica extract (Gotu kola özü), Chamomilla recutita (Camomile) extract (Papatya özü), Calendula officinalis (Marigold) extract (Aynısafa özü), Cetyl alcohol, Triticum vulgare germ (Wheat) extract (Buğday özü), Helichrysum Arenarium flower extract (Ölmez çiçek özü), Phenoxyethanol, Ethylhexylglycerin, Lavandula angustifolia (Lavander) oil (Lavanta yağı), Ceteareth-12, Cetyl palmitate

[Weiterlesen](#)

Artikelnummer: 86

Preis: ~~11,90€~~ 7,90€



W-LAB



W-LAB KOZMETIK MADELEB PLUS 50ML

Çok sevdiğiniz madeleb kremimiz geliştirilmiş formülü ile sizlerle. Madeleb Plus+ içeriğindeki özel formülü ile hücre yenileyici ve yüksek onarım özelliğinin dışında ciltteki zedelenmiş bölgelere, ameliyat sonrası oluşmuş izlerde, sivilce ve akne izi kalmış bölgelerde, darbe ve ya operasyon sonrası oluşmuş iz, ödem ve morluk oluşan bölgelerde hızlı iyileşme sağlar. Kullanım şekli ve özellikleri: •Tüm cilt tiplerinde ve vücut bölgesinde kullanılabilir. •Günde 2-3 defa kullanılabilir •Krem jel formundadır ve yağlı bir his bırakmaz, yüksek emilime sahiptir...

[Weiterlesen](#)

Artikelnummer: N / A

Preis: ~~14,90€~~ 9,90€

-47%

W-LAB KOZMETİK KAS KIRPIK SERUMU 10ML

- Kas ve Kirpiklerin daha uzamasini saglar
- Kil Köklerinin Derinine Nüfuz eder
- Kas ve Kirpikleri nemlendirir
- Kas ve Kirpiklerin daha canli görünmesini saglar

[Weiterlesen](#)

Artikelnummer: N / A

Preis: 14,90€ 7,90€



-50%

W-LAB HIZLI UZAMAYA YARDIMCI SAMPUAN 400ML

[Weiterlesen](#)

Artikelnummer: N / A

Preis: 19,90€ 9,90€



Dipten Uca
Saçları Besler

Saçların Daha Sağlıklı
ve Hızlı Uzamasına
Yardımcı Olur

Mat ve Cansız Saç
Görünümü Ortadan
Kaldırır

Daha Parlak Bir Saç
Görünümü Sağlar



W-LAB
AT KURUĞU
EKSTRESİ SAMPUAN

Bu ürün, saçları nemlendirir ve parlatır, saçları hızlı uzamasına yardımcı olur. W-Lab At Kuruğu Ekstresi Sampuanı, saçları daha sağlıklı ve parlak yapar. Ayrıca, saçları nemlendirir ve parlatır, saçları hızlı uzamasına yardımcı olur. W-Lab At Kuruğu Ekstresi Sampuanı, saçları daha sağlıklı ve parlak yapar. Ayrıca, saçları nemlendirir ve parlatır, saçları hızlı uzamasına yardımcı olur.

W-LAB
cosmetics

- İçerdiği at kuruğu ekstresi ile saçları derinlemesine besler ve daha hızlı uzamasına sağlar.
- Nemlendirici özellik sayesinde saç derisinde oluşan kuruğu ve kepek gibi istenmeyen durumlara önlemeye yardımcı olur.



W-LAB ANTI CELLULITE & FIRMING GEL 250ML ANGEBOT!!!

[Weiterlesen](#)

Artikelnummer: N / A

Preis: ~~19,90€~~ 4,90€



W-LAB CENTELLIN SHAMPOO 250ML + LOTION 100ML

W-LAB - Centellin Shampoo 250ml + Lotion 100ml

Shampoo: \n \nAktive; Hypericum perforatum (St John es würze) Extrakt (Gelber Cantaron-Extrakt) Panthenol (Vitamin B5) Chamomilla recutita (Camomile) Blütenextrakt (Daisy-Extrakt) Calendula officinalis (Marigold) Extrakt (Same safa Centella asiatica Extrakt (Gotu Koksextrakt) Natrium PCA Climbazol Piroctone olam Laureth 9 Laureth 9 Laureth 9 reduziert den Reiz auf Der Haut, verhindert flockige Verschüttungen mit Climbazol und Piroctone-Olam. \n \nEs beruhigt Ihre Haut mit Gänseblümchen und dem gleichen Safa-Extrakt. Es repariert Ihre Haut durch die Regeneration von Zellen mit gelbem Cantaron und Centella asiatica Extrakt, reasperating es auf seine alte Gesundheit. Vitamin B5 und Natrium-PCA (Aminosäure) erfüllen die Feuchtigkeit, die die Haut mit ihrer intensiven feuchtigkeitsspendenden Wirkung benötigt. \n \n \n \nLotion: \n \nAktive; Borago Officinalis Samenöl (Hodanöl) Oenothera bienniis (Nachtkerze) Öl (Chuha-Blumenöl) Nigella sativa (Schwarzkümmel) Samenöl (Bun Grasöl) Hypericum perforatum (St john es würz) Öl (Gelböl Öl) Panthenol (Vitamin B5) Tocopherylacetat (Vitamin E) Centella asiatica Extrakt (Gotu Cola Extrakt) Laureth 9 Climbazole Hodan und Chuha Blütenöl dank hoher Gamma-Linolensäuregehalt repariert Psoriasis und Ekzeme Haut. \n \nRepariert Ihre Haut dank der zellregenerativen Funktion von Brötchengras und Cantaronöl. Mit Vitamin B5 und E stellt es die Feuchtigkeit wieder her, die Ihre Haut braucht. Mit Laureth-9 reduziert es den Juckreiz der Haut und verhindert flaky Verschüttungen mit Climbazol. Centella repariert, erfrischt und stellt Ihre Haut mit Asiatica-Extrakt wieder her und stellt sie wieder in ihre frühere Gesundheit zurück.

[Weiterlesen](#)

Artikelnummer: N / A



Preis: 32,90€ 24,90€



W-LAB SET FLECKIGE HAUT

W-LAB Set fleckige Haut

- Madeleb
- Whitening
- Gesichtswaschgel
- Vitamin C Serum
- Madeleb under eye cream
- Sonnencreme 50 Isf

[Weiterlesen](#)

Artikelnummer: N / A

Preis: 109,90€ 99,90€



W-LAB SET FÜR TROCKENE HAUT

W-LAB Set für trockene Haut

- Madeleb
- Madeleb Lippenpflege
- Madeleb eye contour creme
- Eselmilchseife
- Sonnencreme 50 Isf
- Kollagen creme
- Body Milk

[Weiterlesen](#)

Artikelnummer: N / A

Preis: 104,90€ 79,00€



-8%

W-LAB SUN-SET



W-LAB - Sun-Set

W-LAB - Sonnencreme 50+ SPF

Schützen Sie Ihre Haut vor den schädlichen Auswirkungen der Sonne; Durch die Wirkung von Kollagen hilft es, das Auftreten von Falten zu verhindern und gleichzeitig die gebildeten Falten zu reduzieren.

Natriumhyaluronat (Hyaluronsäure) beugt Trockenheit vor, die durch den Einfluss der Sonne verursacht wird, und bietet der Haut einen dichten Feuchtigkeitsdetektor.

Mit der antioxidativen Wirkung von Vitamin E verzögert es das Altern und verhindert die Oxidation der Hautzellen.

Mit Centella Asiatica-Extrakt stellt es Ihre Haut wieder her und schützt sie vor schädlichen äußeren Einflüssen.

W-LAB - Collagen-Peptid-Creme

Speziell entwickeltes Produkt erfüllt die Feuchtigkeitsbedürfnisse Ihrer Haut, verbessert die Kollagensynthese, entfernt Falten und beugt deren Bildung vor, entfernt lose Haut auf Ihrer Haut. Es regeneriert Ihre Hautzellen und schützt vor äußeren Einflüssen. Gunst Ihren Hautton.

W-Lab Whitening Cream

Arbutin ist ein natürlicher Wirkstoff, der aus reifen Blättern von Pflanzen wie Blaubeeren (Uva Ursi), Winterhyazinthe, Birnen- und Beerenbaum gewonnen wird und als Haut-Opener verwendet wird. Reduziert das Ausbleichen der Hautfarbe in kurzer Zeit (8-12 Wochen), indem überschüssiges Melanin in der Haut gehemmt wird. Es ist eine der aktiven Komponenten, die bei der Behandlung von Flecken oder Hyperpigmentierung wirksam sind. Unmittelbar nach dem Auftragen auf die Haut verbindet es sich mit Enzymen und verhindert eine übermäßige Tyrosinoxidation. Es wurde auch klinisch nachgewiesen, dass es gegen UV-induzierte Pigmentierung wirksam ist. Extrakte aus Süßholzwurzel und Henna-Henna-Pflanze verstärken die Wirkung des Produkts durch natürliche Aufhellung.

W-Lab - MADELEB Creme

Der Rohstoff der Pflanze Centella asiatica ist eine medizinische Reparaturcreme mit heilenden Eigenschaften, die die Haut verjüngen. Centella asiatica ist eine medizinische Zellerneuerungscreme, die aus Rohmaterial hergestellt wird.

[Weiterlesen](#)

Artikelnummer: N / A

Preis: ~~64,90€~~ 59,90€

-62%

W-LAB ESELSMILCHSEIFE

W-LAB Eselsmilchseife

Gehen Sie über das Übliche in der Hautpflege hinaus und treffen Sie mit W-Lab die wundersame Wirkung von Eselsmilchseife mit Centaury! Es ist sehr schwer zu bemerken, wie müde und abgenutzt Ihre Haut im täglichen Ansturm ist. Ein Ausgleich dieser Nachlässigkeit ist durch die Verwendung von Eselsmilchseife möglich, die in den letzten Jahren eine enorme Wirkung auf die Hautpflege hat. Mit den Vitaminen E, B1, B2 und B3 sowie dem darin enthaltenen Natrium, Zink, Kalzium, Kalium und Magnesium bewirkt es eine Wiedergeburt auf Ihrer Haut. Spüren Sie die legendäre Schönheit Ihrer Haut mit dieser wundersamen Seife, die den Feuchtigkeitsgehalt der Haut ausgleicht und auch die Auswirkungen des Alterns verzögert!

[Weiterlesen](#)

Artikelnummer: N / A

Preis: ~~12,90€~~ 4,90€



-50%

W-LAB EYE CARE SET

W-LAB - EYE Care Set

W-LAB Unter Augencreme: Mit Hilfe des adstringierenden Effekts, den es mit Hilfe von Walnuss- und Rosskastanienextrakten erzeugt, korrigiert es feine Linien unter den Augen, reduziert Falten, strafft die Haut und hilft bei der Hautregeneration. Feine Linien, Krähenfußfalten, Augenringe, Hauttonunterschiede und Schwellungen. WLAB Under Eye Cream reduziert den Einfluss der Zeit auf Ihre Haut und setzt Ihre Jugendlichkeit, Ästhetik und Attraktivität fort. Mit Hilfe des Extrakts aus Walnuss und Rosskastanie korrigiert die Linien unter den Augen, reduziert Falten, strafft die Haut und hilft bei der Hautregeneration.

Inhalt: 45ml

Anwendung: Zweimal täglich morgens und abends unter den Augen mit tupfend auf die gereinigte Haut aufgetragen. Sie können die zusätzliche beruhigende Wirkung in einer kühlen Umgebung oder im Kühlschrank aufbewahren.

Ingredients: Deionisiertes Wasser, Glycerylstearat & Cetearth; -20 & Cetearth-12 & Cetearylalkohol & Cetyl; Palmitat, flüssiges Paraffin, Glycerin,

Dicaprylylcarbonat, Capryl / Capric-Triglycerid, Cetearylalkohol, Juglans regia-Extrakt, Aesculus hippocastanum-Extrakt, Calendula officinalis-Extrakt,

Capsella bursa-pastoris-Extrakt, Hypericum perforatum-Extrakt, Phenoxyethanol (Scher) Allantoin



W-LAB Augenkontur-Pflegecreme: Mit Hilfe von deutscher Kamille, Aprikosenkernöl und Weizenöl reduziert es das Auftreten von Falten um die Augen und hilft, Blutergüsse unter den Augen zu reduzieren. Feine Linien, Krähenfußfalten, Augnringe, Ausbuchtungen und Hauttonunterschiede sind das, was der Alltag mit sich bringt. Jünger ästhetisch und attraktiv aussehen, reduzieren, was Sie im täglichen Leben bringen.

Inhalt: 45ml

Anwendung: Zweimal täglich, auf gereinigter Haut, morgens und abends im Augenbereich einmassieren.

Ingredients: Aqua, Glyceryl stearate, Paraffinum liquidum, Glycerin, Dicaprylyl carbonate, Caprylic/Capric triglyceride, Cetearyl alcohol, Chamomilla recutita (Camomile) extract (Papatya özü), Butyrospermum Parkii (Shea butter), Cetearth- 20, Phenoxyethanol, Ethylhexylglycerin, Dimethicone, Prunus amygdalus dulcis (Sweet almond) oil (Tatli badem yağı), Triticum vulgare (Wheat) germ oil (Buğday yağı), Simmondsia chinensis (Jojoba) seed oil (Jojoba yağı), Panthenol (Vitamin B5), Calendula officinalis (Marigold) extract (Aynısafa özü), Cetearth-12, Cetyl palmitate, Tocopheryl acetate (Vitamin E)

[Weiterlesen](#)

Artikelnummer: N / A

Preis: ~~19,90€~~ 9,90€

-50%



W-LAB EYE CONTOUR CREAM

W-LAB Eye Contour Cream

W-LAB Augenkontur-Pflegecreme: Mit Hilfe von deutscher Kamille, Aprikosenkernöl und Weizenöl reduziert es das Auftreten von Falten um die Augen und hilft, Blutergüsse unter den Augen zu reduzieren. Feine Linien, Krähenfußfalten, Augnringe, Ausbuchtungen und Hauttonunterschiede sind das, was der Alltag mit sich bringt. Jünger ästhetisch und attraktiv aussehen, reduzieren, was Sie im täglichen Leben bringen.

Inhalt: 45ml

Anwendung: Zweimal täglich, auf gereinigter Haut, morgens und abends im Augenbereich einmassieren.

Ingredients: Aqua, Glyceryl stearate, Paraffinum liquidum, Glycerin, Dicaprylyl carbonate, Caprylic/Capric triglyceride, Cetearyl alcohol, Chamomilla recutita (Camomile) extract (Papatya özü), Butyrospermum Parkii (Shea butter), Cetearth- 20, Phenoxyethanol, Ethylhexylglycerin, Dimethicone, Prunus amygdalus dulcis (Sweet almond) oil (Tatli badem yağı), Triticum vulgare (Wheat) germ oil (Buğday yağı), Simmondsia chinensis (Jojoba) seed oil (Jojoba yağı), Panthenol (Vitamin B5), Calendula officinalis (Marigold) extract (Aynısafa özü), Cetearth-12, Cetyl palmitate, Tocopheryl acetate (Vitamin E)

[Weiterlesen](#)

Artikelnummer: N / A

Preis: ~~15,90€~~ 7,90€



-50%



W-LAB UNDER EYE CREAM 45ML

W-LAB Under Eye Cream"

W-LAB Unter Augencreme: Mit Hilfe des adstringierenden Effekts, den es mit Hilfe von Walnuss- und Rosskastanienextrakten erzeugt, korrigiert es feine Linien unter den Augen, reduziert Falten, strafft die Haut und hilft bei der Hautregeneration. Feine Linien, Krähenfußfalten, Augenringe, Hauttonunterschiede und Schwellungen. WLAB Under Eye Cream reduziert den Einfluss der Zeit auf Ihre Haut und setzt Ihre Jugendlichkeit, Ästhetik und Attraktivität fort. Mit Hilfe des Extrakts aus Walnuss und Roskastanie korrigiert die Linien unter den Augen, reduziert Falten, strafft die Haut und hilft bei der Hautregeneration.

Inhalt: 45ml

Anwendung: Zweimal täglich morgens und abends unter den Augen mit tupfend auf die gereinigte Haut aufgetragen.

Sie können die zusätzliche beruhigende Wirkung in einer kühlen Umgebung oder im Kühlschrank aufbewahren.

Ingredients: Deionisiertes Wasser, Glycerylstearat & Ceteareth; -20 & Ceteareth-12 & Cetearylalkohol & Cetyl; Palmitat, flüssiges Paraffin, Glycerin,

Dicaprylylcarbonat, Capryl / Capric-Triglycerid, Cetearylalkohol, Juglans regia-Extrakt, Aesculus hippocastanum-Extrakt, Calendula officinalis-Extrakt,

Capsella bursa-pastoris-Extrakt, Hypericum perforatum-Extrakt, Phenoxyethanol (Scher) Allantoin

[Weiterlesen](#)

Artikelnummer: N / A

Preis: ~~15,90€~~ 7,90€





W-LAB CENTELLIN SHAMPOO 250ML

W-LAB - Centellin Shampoo

WLAB CENTELLIN SHAMPOO beruhigt Ihre Haut mit Gänseblümchen und dem gleichen Safa-Extrakt. Es repariert Ihre Haut durch die Regeneration von Zellen mit gelbem Cantaron und Centella asiatica Extrakt, reaspering es auf seine alte Gesundheit. Vitamin B5 und Natrium-PCA (Aminosäure) erfüllen die Feuchtigkeit, die die Haut mit ihrer intensiven feuchtigkeitsspendenden Wirkung benötigt. Aktive; Hypericum perforatum (St john es würze) Extrakt (Gelber Cantaron-Extrakt) Panthenol (Vitamin B5) Chamomilla recutita (Camomile) Blütenextrakt (Daisy-Extrakt) Calendula officinalis (Marigold) Extrakt (Same safa Centella asiatica Extrakt (Gotu Koksextrakt) Natrium PCA Climbazol Piroctone olam Laureth 9 Laureth 9 Laureth 9 reduziert den Reiz auf Der Haut, verhindert flockige Verschüttungen mit Climbazol und Piroctone-Olamin.

Inhalt: 250ml

Ingredients: Aqua, Sodium laureth sulfate, Cocamidopropyl betaine, Disodium cocoamphodiacetate, Cocamide DEA, Glycerin, Polyquaternium 7, Laureth 9, Hypericum perforatum (St john's wort) extract (Sarı kantaron özü), Panthenol (Vitamin B5), Chamomilla recutita (Camomile) flower extract (Papatya özü), Calendula officinalis (Marigold) extract (Aynısafa özü), Sodium PCA, Coco-Glucoside, Glyceryl oleate, Piroctone olamine, Centella asiatica extract (Gotu kola özü), Climbazole, Citric acid, Laureth-2, PEG-90 Glyceryl Isostearate, Parfum, Benzyl alcohol, Methylchloroisothiazolinone, Methylis

[Weiterlesen](#)

Artikelnummer: N / A

Preis: ~~19,90€~~ 13,90€

-13%



W-LAB FACE CLEANSING SHAMPOO 200ML

W-LAB - Face cleansing shampoo

WLAB- Face cleansing shampoo - reinigt Ihre Haut dank seiner überlegenen Reinigungskraft gründlich und erfüllt mit seinem intensiven Glyceringehalt den Feuchtigkeitsbedarf Ihrer Haut. Ringelblumen- und Kamillenpflanzenextrakte beruhigen Ihre Haut entzündungshemmend und reduzieren Reizungen. Mit seiner extra weichen Reinigungsformel verleiht es der Haut Elastizität und Weichheit.

- Hilft bei der Reinigung von Mitessern während der Reinigung Ihrer Haut.
 - Lässt Ihre Haut den ganzen Tag atmen.
- Enthält natürliche Pflanzenextrakte
- Dank seiner intensiven Feuchtigkeitsfunktion spendet es Ihrer Haut Feuchtigkeit, während es Kräuterextrakte reinigt und pflegt.



- Kann zum Entfernen von Make-up verwendet werden.
Inhalt: 100ml

Anwendung: Massieren Sie etwas Gel auf Ihr feuchtes Gesicht und spülen Sie es mit viel Wasser ab.

Ingredients: Aqua, Glycerin, Sodium laureth sulfate, Polysorbate 20, Cocamidopropyl betaine, Cocamide DEA, Disodiumlaureth sulfosuccinate, Chamomilla recutita (Camomile) extract (Papatya özü), PEG-90 Glyceryl Isostearate, Laureth-2, Hypericum perforatum (St John's wort) extract (Sarı kantaron özü), Calendula officinalis (Marigold) extract (Aynısafa özü), Parfum, Citric acid, Benzyl alcohol, Methylchloroisothiazolinone, Methylisothiazolinone

[Weiterlesen](#)

Artikelnummer: N / A

Preis: ~~14,90€~~ 12,90€

-20%



W-LAB TOOTHPASTE MASTIC GUM 100ML

W-LAB - Toothpaste Mastic Gum

Miswak-Extrakt hilft bei der Beseitigung intraoraler Probleme (Zahnfleischbluten, Mundgeruch, Zahnfleischrezession). Verhindert Karies durch die natürliche Wirkung von Grüntee-Extrakt. \nEs bietet ein hohes Maß an Hygiene im Mund mit antiseptischen, antibakteriellen und antimykotischen Wirkungen von Kaugummi. \nMit Menthol bekommen Sie einen frischen Atem im Mund.

Inhalt: 150ml

Ingredients: Aqua, Hydrated Silica, Sorbitol, Glycerin, Cocamidopropyl betaine, Xanthan gum, Salvadora persica (Meswak)stem extract (Misvak özü), Camellia sinensis (Green tea) leaf extract (Yeşil çay özü), Polyvinylpyrrolidone, Pistacia lentiscus gum (Damla sakızı), Potassium sorbate, Sodium benzoate, Aroma, Sucralose, Menthol, Polysorbate 80

[Weiterlesen](#)

Artikelnummer: N / A

Preis: ~~9,90€~~ 7,90€



-50%



W-LAB CENTELLIN LOTION

W-LAB - Centellin Lotion

WLAB CENTELLIN LOTION repariert Ihre Haut dank der zellregenerativen Funktion von Brötchengras und Cantaronöl. Mit Vitamin B5 und E stellt es die Feuchtigkeit wieder her, die Ihre Haut braucht. Mit Laureth-9 reduziert es den Juckreiz der Haut und verhindert flaky Verschüttungen mit Climbazol. Centella repariert, erfrischt und stellt Ihre Haut mit Asiatica-Extrakt wieder her und stellt sie wieder in ihre frühere Gesundheit zurück. Aktive; Borago Officinalis Samenöl (Hodanöl) Oenothera biennis (Nachtkerze) Öl (Chuha-Blumenöl) Nigella sativa (Schwarzkümmel) Samenöl (Bun Grasöl) Hypericum perforatum (St John es wüurz) Öl (Gelböl Öl) Panthenol (Vitamin B5) Tocopherylacetat (Vitamin E) Centella asiatica Extrakt (Gotu Cola Extrakt) Laureth 9 Climbazole Hodan und Chuha Blütenöl dank hoher Gamma-Linolensäuregehalt repariert Psoriasis und Ekzeme Haut.

Inhalt: 100ml

Ingredients: Aqua, Propylene glycol, Glyceryl stearate, Cetearyl alcohol, Borago Officinalis Seed Oil (Hodan yağı), Oenotherabiennis (Evening primrose) oil (Çuha çiçeği yağı), Nigella sativa (Black cumin) seed oil (Çörek otu yağı), Hypericum perforatum (St john's wort) oil (Sarı kantaron yağı), Stearic acid, Ceteareth-20, Panthenol (Vitamin B5), Laureth 9, Tocopheryl acetate (Vitamin E), Centella asiatica extract (Gotu kola özü), Phenoxyethanol, Ethylhexylglycerin, Climbazole, Piroctone olamine, Parfum, Xanthan gum, Sodium polyacrylate, Ceteareth-12, Cetyl palmitate

[Weiterlesen](#)

Artikelnummer: N / A

Preis: ~~19,90€~~ 9,90€



-67%



W-LAB VITAMIN C LIGHTENING SERUM 30ML

W-LAB Vitamin C Lightening Serum

Das Vitamin C Lightening Serum von W-Lab hellt den Hautton auf, hilft gegen Hautunreinheiten und dient zur Behandlung von Pigmentstörungen. Das Serum kann außerdem zur Behandlung von Falten dank seiner Anti-Aging Formel verwendet werden. Bei regelmäßiger Anwendung verhilft es zu einem ebenmäßig gesunden und schönen Hautbild.

[Weiterlesen](#)

Artikelnummer: N / A

Preis: ~~29,90€~~ 9,90€



-34%



W-LAB COLLAGEN & PEPTIDE CREAM 50ML

W-LAB - Collagen & Peptide Cream

Das speziell entwickelte Produkt erfüllt den Feuchtigkeitsbedarf Ihrer Haut, erhöht die Kollagensynthese, beseitigt Falten und verhindert deren Bildung. Sie heben die schlaffe Haut an, indem sie sie auf Ihre Haut heben. Es erneuert Ihre Hautzellen und schützt vor äußeren Einflüssen. Gleich Ihren Hautton aus COLLEGE + PEPTIDE CREAM

Es ist Anti-Aging gegen die Auswirkungen von Kollagenverlust in der Haut.

- Hilft bei der Erhöhung der Hautfestigkeit mit dem darin enthaltenen Kollagen.
- Es hilft, das Feuchtigkeits-Talg-Gleichgewicht der Haut aufrechtzuerhalten, ohne zu fetten und zu glänzen.
- Reduziert Hauttrockenheit, Falten und Elastizität der Haut beim Kollagenverlust.

Inhalt: 50ml

Anwendung: Die Kollagen und Peptide Creme durch Massieren in kreisenden Bewegungen auf die gereinigte Haut aufgetragen. In Verbindung mit Madeleb kann es im Abstand von einer Stunde verwendet werden.

Ingredients: Aqua, Squalene, Glyceryl stearate, Cetearyl alcohol, Stearic acid, Arginine, Octyldodecanol, Caprylic/Capric triglyceride, Glycerin, 3-O-Ethyl ascorbic acid (Vitamin C), Camellia sinensis (Green tea) leaf extract (Yeşil çay özü), Tocopheryl acetate (Vitamin E), Palmitoyl Tripeptide-1, Soluble collagen, Sodium hyaluronate, Phenoxyethanol, Ethylhexylglycerol, Retinyl palmitate (Vitamin A), Parfum, Ceteareth-20, Ceteareth-12, Cetyl palmitate Benzyl alcohol, Benzyl salicylate, Citronellol, Coumarin, Geraniol, Butylphenyl methylpropional, Linalool

[Weiterlesen](#)

Artikelnummer: N / A

Preis: ~~14,90€~~ 9,90€



-60%



W-LAB SULPHUR CREAM 50ML

W-LAB - Sulphur Cream

W-LAB cosmetics - Sulphur Cream verfügt über antibakterielle und antimykotische Schwefelextrakte und ist aufgrund dieser Extrakte eine wirksame Substanz in der Aknebehandlung. Die Haut reguliert die Fettmenge. Sie hilft, Aknebeschwerden in jedem Alter vorzubeugen. Verleiht Ihnen ein schönes, glattes Aussehen, indem sie Ihrer Haut Feuchtigkeit mit Glycerin pflanzlichen Ursprungs zuführt.

- Für jeden Hauttyp geeignet.
- Wenn ein allergischer Hauttyp und eine Hautkrankheit vorliegen, sollte diese unter Aufsicht eines Arztes angewendet werden.
- Kann auch für schwarze Flecken verwendet werden.
- Reguliert die Fettmenge in der Haut
- Verhindert Akneprobleme in jedem Alter

Inhalt: 50ml

Anwendung: Es sollte lokal auf saubere Haut nur bei Akne angewendet werden, bevor Sie einmal am Abend ins Bett gehen.

Ingredients: Aqua, Glycerin, Glyceryl stearate, Cetearyl alcohol, Stearic acid, Sulfur (Kükürt), Cetearth-20, Phenoxyethanol, Ethylhexylglycerin, Cetearth-12, Cetyl palmitate, Parfum, Alpha-isomethyl ionone, linalool, Hydroxyisohexyl-3-cylohexene carboxaldehyde

[Weiterlesen](#)

Artikelnummer: N / A

Preis: ~~19,90€~~ 7,90€



-75%



W-LAB WHITENING CREAM - BEYAZLATICI KREM 100ML AKTION!!!

W-LAB - Whitening Cream

Arbutin ist ein natürlicher Wirkstoff, der aus reifen Blättern von Pflanzen wie Bärentraube (Uva Ursi), Winterhyazinthe, Birne und Maulbeerbaum gewonnen und als Hautaufheller verwendet wird. Es reduziert Hautverfärbungen in kurzer Zeit (8-12 Wochen), indem es überschüssiges Melanin in der Haut hemmt. Es ist einer der wirksamen Wirkstoffe bei der Behandlung von Flecken oder Hyperpigmentierungen. Es verbindet sich unmittelbar nach dem Auftragen auf die Haut mit Enzymen und verhindert eine übermäßige Tyrosinoxidation. Es wurde klinisch nachgewiesen, dass es auch bei der UV-induzierten Pigmentierung wirksam ist. Süßholzwurzel- und Henna-Henna-Pflanzenextrakte verstärken die Wirkung des Produkts mit der natürlichen Aufhellung.

- Es gleicht den Hautton aus, glättet, befeuchtet und entfernt Hautunreinheiten.
- Es ist für alle Hauttypen geeignet.
- Kann während der Schwangerschaft und Stillzeit verwendet werden, ausgenommen Brust- und Genitalbereich.



- Es ist wirksam in Achselhöhlen, Genitalbereich, Ellbogen, Knien und allen Bereichen mit Verdunkelung des Gesichts.
- Wenn ein allergischer Hauttyp und eine Hautkrankheit vorliegen, sollte diese unter Aufsicht eines Arztes angewendet werden.
- Es kann mit Madeleb-Creme ergänzt werden, um eine effektivere Wirkung zu erzielen.

Inhalt: 100ml

Anwendung: Die Whitening Creme sollte einmal täglich vor dem Schlafengehen auf die gereinigte Haut aufgetragen werden. Wenn es sich jedoch um einen fettigen Hauttyp handelt, sollte es dreimal pro Woche vor dem Schlafengehen am Abend angewendet werden. Trockener und gemischter Hauttyp kann jeden Tag vor dem Schlafengehen auf die gereinigte Haut aufgetragen werden. Die Anwendung mit Madeleb-Creme wird 2 Tage die Woche mit Whitening-Creme gemischt und vor dem Schlafengehen abends auf die saubere Haut aufgetragen. Es sollte nicht verwendet werden, wenn aktive Akne vorliegt.

Ingredients: Aqua, Glyceryl stearate, Cetearyl alcohol, Paraffinum liquidum, Glycerin, Caprylic/Capric triglyceride, Dicaprylyl carbonate, Glycyrrhiza glabra (Licorice) root extract (Meyan kökü özü), Cinchona succirubra (Peruvian) bark extract (Kina kina özü), Butyrospermum parkii (Shea butter), Phenoxyethanol, Ethylhexylglycerin, Cetearth-20, Cetearth-12, Cetyl palmitate, Dimethicone, Parfum, Arbutin, Benzyl benzoate, Benzyl salicylate, Citral, Citronellol, Coumarine, Geraniol, Hexyl cinnamic aldehyde, 2-(4 tert-butyl benzyl) propionaldehyde, D-limonene, Linalool

[Weiterlesen](#)

Artikelnummer: N / A

Preis: ~~19,90€~~ 4,90€



W-LAB SULPHUR CREAM 50ML + WHITENING CREAM 100ML + MADELEB 40ML

W-LAB - Sulphur + Whitening + Madeleb

Madeleb Creme

Der Rohstoff der Pflanze Centella asiatica ist eine medizinische Reparaturcreme mit heilender Wirkung, die die Haut regeneriert. Es ist eine medizinische Zellerneuerungscreme, die aus dem Rohstoff Centella Asiatica hergestellt wird.

- Kann bei Hautreizungen, Schäden, Wunden und Verbrennungen (außer offenen Wunden) angewendet werden.
- Es ist ein zellregenerierendes Hautreparaturprodukt und wird in Fällen wie Schuppenbildung und Trockenheit verwendet.
- Kann als Make-up-Basis verwendet werden.
- Geeignet für alle Hauttypen

Whitening:

Es gleicht den Hautton aus, glättet, befeuchtet und entfernt Hautunreinheiten.

- Es ist für alle Hauttypen geeignet.

- Kann während der Schwangerschaft und Stillzeit verwendet werden, ausgenommen Brust- und Genitalbereich.
- Es ist wirksam in Achselhöhlen, Genitalbereich, Ellbogen, Knien und allen Bereichen mit Verdunkelung des Gesichts.
- Wenn ein allergischer Hauttyp und eine Hautkrankheit vorliegen, sollte diese unter Aufsicht eines Arztes angewendet werden.

Sulphur Cream

Für jeden Hauttyp geeignet.

- Wenn ein allergischer Hauttyp und eine Hautkrankheit vorliegen, sollte diese unter Aufsicht eines Arztes angewendet werden.
- Kann auch für schwarze Flecken verwendet werden.
- Reguliert die Fettmenge in der Haut
- Verhindert Akneprobleme in jedem Alter

[Weiterlesen](#)

Artikelnummer: N / A

Preis: 44,90€ 34,90€



W-LAB - MADELEB CREME 40ML

Produktinformationen "W-LAB - Madeleb Creme"

Der Rohstoff der Pflanze Centella asiatica ist eine medizinische Reparaturcreme mit heilender Wirkung, die die Haut regeneriert. Es ist eine medizinische Zellerneuerungscreme, die aus dem Rohstoff Centella Asiatica hergestellt wird.

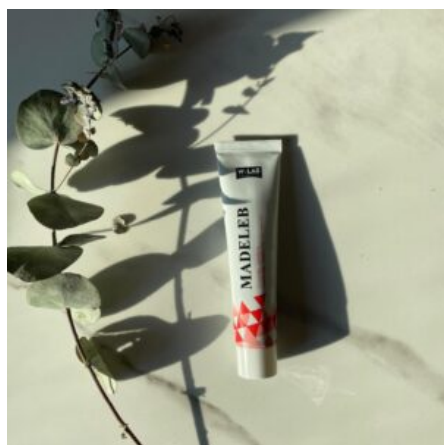
- Kann bei Hautreizungen, Schäden, Wunden und Verbrennungen (außer offenen Wunden) angewendet werden.
- Es ist ein zellregenerierendes Hautreparaturprodukt und wird in Fällen wie Schuppenbildung und Trockenheit verwendet.
- Kann als Make-up-Basis verwendet werden.
- Geeignet für alle Hauttypen

Inhalt: 40ml

Anwendung: Wenn der Hauttyp trocken ist, sollte er einmal täglich morgens oder abends auf die gereinigte Haut aufgetragen werden, wenn der Hauttyp fettig oder gemischt ist, 2-3 mal die Woche abends vor dem Schlafengehen. Kann für den ganzen Körper verwendet werden. Wenn ein allergischer Hauttyp und eine Hautkrankheit vorliegen, sollte diese unter Aufsicht eines Arztes angewendet werden.

Ingredients: Aqua, Paraffinum liquidum, Propylene glycol, Cetearyl alcohol, Stearic acid, Glyceryl stearate, Cetareth-20, Centella asiatica extract (Gotu kola özü), Chamomilla recutita (Camomile) extract (Papatya özü), Calendula officinalis (Marigold) extract (Aynısafa özü), Cetyl alcohol, Triticum vulgare germ (Wheat) extract (Buğday özü), Helichrysum Arenarium flower extract (Ölmez çiçek özü), Phenoxyethanol, Ethylhexylglycerin, Lavandula angustifolia (Lavander) oil (Lavanta yağı), Cetareth-12, Cetyl palmitate

[Weiterlesen](#)



Artikelnummer: 86

Preis: ~~11,90€~~ 7,90€

UNCATEGORIZED

-47%



W-LAB KOZMETIK KAS KIRPIK SERUMU 10ML

- Kas ve Kirpiklerin daha uzamasini saglar
- Kil Köklerinin Derinine Nüfuz eder
- Kas ve Kirpikleri nemlendirir
- Kas ve Kirpiklerin daha canlı görünmesini saglar

[Weiterlesen](#)

Artikelnummer: N / A

Preis: ~~14,90€~~ 7,90€

SÜPER SET %

-8%



W-LAB SUN-SET

W-LAB - Sun-Set

W-LAB - Sonnencreme 50+ SPF

Schützen Sie Ihre Haut vor den schädlichen Auswirkungen der Sonne; Durch die Wirkung von Kollagen hilft es, das Auftreten von Falten zu verhindern und gleichzeitig die gebildeten Falten zu reduzieren.

Natriumhyaluronat (Hyaluronsäure) beugt Trockenheit vor, die durch den Einfluss der Sonne verursacht wird, und bietet der Haut einen dichten Feuchtigkeitsdetektor.

Mit der antioxidativen Wirkung von Vitamin E verzögert es das Altern und verhindert die Oxidation der Hautzellen.

Mit Centella Asiatica-Extrakt stellt es Ihre Haut wieder her und schützt sie vor schädlichen äußeren Einflüssen.

W-LAB - Collagen-Peptid-Creme

Speziell entwickeltes Produkt erfüllt die Feuchtigkeitsbedürfnisse Ihrer Haut, verbessert die Kollagensynthese, entfernt Falten und beugt deren Bildung vor, entfernt lose Haut auf Ihrer Haut. Es regeneriert Ihre Hautzellen und schützt vor äußeren Einflüssen. Gunst Ihren Hautton.

W-Lab Whitening Cream

Arbutin ist ein natürlicher Wirkstoff, der aus reifen Blättern von Pflanzen wie Blaubeeren (Uva Ursi), Winterhyazinthe, Birnen- und Beerenbaum gewonnen wird und als Haut-Opener verwendet wird. Reduziert das Ausbleichen der Hautfarbe in kurzer Zeit (8-12 Wochen), indem überschüssiges Melanin in der Haut gehemmt wird. Es ist eine der aktiven Komponenten, die bei der Behandlung von Flecken oder Hyperpigmentierung wirksam sind. Unmittelbar nach dem Auftragen auf die Haut verbindet es sich mit Enzymen und verhindert eine übermäßige Tyrosinoxidation. Es wurde auch klinisch nachgewiesen, dass es gegen UV-induzierte Pigmentierung wirksam ist. Extrakte aus Süßholzwurzel und Henna-Henna-Pflanze verstärken die Wirkung des Produkts durch natürliche Aufhellung.

W-Lab - MADELEB Creme

Der Rohstoff der Pflanze Centella asiatica ist eine medizinische Reparaturcreme mit heilenden Eigenschaften, die die Haut verjüngen. Centella asiatica ist eine medizinische Zellerneuerungscreme, die aus Rohmaterial hergestellt wird.

[Weiterlesen](#)

Artikelnummer: N / A

Preis: ~~64,90€~~ 59,90€

AUGEN



W-LAB KOZMETIK MADELEB PLUS 50ML

Çok sevdiğiniz madeleb kremimiz geliştirilmiş formülü ile sizlerle. Madeleb Plus+ içeriğindeki özel formülü ile hücre yenileyici ve yüksek onarım özelliğinin dışında ciltteki zedelenmiş bölgelere, ameliyat sonrası oluşmuş izlerde, sivilce ve akne izi kalmış bölgelerde, darbe ve ya operasyon sonrası oluşmuş iz, ödem ve morluk oluşan bölgelerde hızlı iyileşme sağlar. Kullanım şekli ve özellikleri: •Tüm cilt tiplerinde ve vücut bölgesinde kullanılabilir. •Günde 2-3 defa kullanılabilir •Krem jel formundadır ve yağlı bir his bırakmaz, yüksek emilime sahiptir...

[Weiterlesen](#)

Artikelnummer: N / A

Preis: ~~14,90€~~ 9,90€

W-LAB
GGC AHA &
Cevresel Kromil 50 ml



Güçlü Cevresel Sıkılaştırıcı ve
Kıvraklaştırıcı Geliştirici
Kazandırmaya Yardımcı Olan
Retinol Güçlendirici
Hidrojen Sülfür

Kıvraklık Gelişiminin
Kazandırmaya
Yardımcı Olan
Güçlü Sıkılaştırıcı ve
Geliştirici İçerikli
Geliştirici Cevresel
Hidrojen Sülfür

HAARPFLEGE



-50%

W-LAB
COSMETICS

SHAMPOO

At Kuruğu Ekstresi
Kofein - Ginseng - B5 Vitamini
Keratin - B5 Vitamini
Equisetum Arvense Extract
Cofein - Panax Ginseng Root Extract - Biotin
Keratin - Panthenol

Dipten Uca
Saçları Besler

Saçların Daha Sağlıklı
ve Hızlı Uzamasına
Yardımcı Olur

Mat ve Cansız Saç
Görünümü Ortadan
Kaldırır

Daha Parlak Bir Saç
Görünümü Sağlar

W-LAB HIZLI UZAMAYA YARDIMCI SAMPUAN 400ML

[Weiterlesen](#)

Artikelnummer: N / A

Preis: ~~19,90€~~ 9,90€



W-LAB
AT KURUĞU
EKTRESİ SAMPUAN

İyileşmiş, canlı ve ıspanaklı
bakteriyel maddelerle W-LAB At
Kuruğu Ekstresi ampulü, saçların
dıştan hızla yenilenmesini ve canlılık
göstermesini sağlar. Özellikle
soğukta saç köklerini güçlendiren
aktive edilmiş keratin ve biotin
oluşur. Saç köklerini destekleyen maddeler
gösterdikten sonra saçlar
gösterdikten sonra saçlar W-LAB At
Kuruğu Ekstresi ampulü ile
saçlarınıza yeni bir boyut kazandırır.

W-LAB
COSMETICS

► İçerdiği at kuruğu ekstresi ile saçları derinlemesine besler
ve daha hızlı uzamasına sağlar.

► Nemlendirici özelliği sayesinde saç derisinde oluşan
kübülükler ve kepek gibi istenmeyen durumları önlemeye
yardımcı olur.

SUMMER EDITION

-30%



W-LAB - SONNENSCHUTZ CREME LSF50

- **SPEZIELLE SONNENSCHUTZ CREME:** W-LAB Sonnenschutz Creme LSF50, sofort wirksame Sonnencreme mit hohem Schutz, 50ml, enthält wertvolle Wirkstoffe und Vitamine gegen UVA- UVB-Strahlen und Faltenbildung, sorgt für Feuchtigkeit.**WERTVOLLE WIRKSTOFFE:** Die Sonnenschutzcreme enthält wertvolle Wirkstoffe wie Kollagen, Natriumhyaluronat (Hyaluronsäure), Centella asiatica-Extrakt (Gotu-Kola-Extrakt) und Vitamin E. Diese Wirkstoffe und Vitamine machen die Sonnencreme vielseitig., schützen aber vor allem vor den schädlichen Auswirkungen der Sonne.**VIELSEITIGE SONNENCREME:** Der Sonnenschutz repariert die Haut mit Centella asiatica-Extrakt und hilft, sie vor schädlichen äußeren Einflüssen zu schützen. Durch die Wirkung von Kollagen hilft das Produkt, das Auftreten von Falten zu verhindern und gleichzeitig die gebildeten Falten zu reduzieren. Mit der antioxidativen Wirkung von Vitamin E verzögert er das Altern und verhindert die Oxidation der Hautzellen. Die Hyaluronsäure beugt mit intensiver Feuchtigkeit die Trockenheit vor, die durch den Einfluss der Sonne auftreten kann.**GUT GESCHÜTZT FÜR JEDEN SOMMERMOMENT:** Egal, ob im Sommer oder im Winter, das UVA/UVB-Filtersystem vom W-LAB Sonnenschutz Creme LSF50 schützt die Haut vor Sonnenbrand und vorzeitiger Hautalterung. Die Sonnencreme ist im praktischen Reiseformat und passt in jede Handtasche, sodass sie sie auch unterwegs auftragen können.**INHALT:** Aqua, Ethylhexyl methoxycinnamate, Octocrylene, Benzophenone-3, Butyl methoxydibenzoylmethane, Ethylhexylsalicylate, Octyldodecanol, Cyclopentasiloxane, Bis-Ethylhexyloxyphenol methoxyphenyl triazine, Glyceryl stearate, Titanium dioxide, Cetearyl alcohol, Sodium polyacrylate, Ceteareth-20, Ceteareth-12, Cetyl palmitate, Collagen, Sodium hyaluronate, Centella asiatica extract, Parfum, Tocopheryl acetate, Phenoxyethanol, Ethylhexylglycerin, Citral, Eugenol, Hexyl cinnamal, LinaloolSonnencreme ist ein Must-Have, um sich vor den schädlichen Auswirkungen der UVA- und UVB-Strahlen zu schützen. W-LAB Sonnenschutz Creme LSF50 bietet mit ihrer speziellen Form eine vielseitige Lösung.Die Sonnenschutzcreme beinhaltet mehrere wertvolle Wirkstoffe und Vitamine für einen besseren Schutz vor UVA- und UVB-Strahlen und vor Faltenbildung. Die hochwirksame Creme ist für jeden Hauttyp geeignet.Die vielseitige Creme enthält Kollagen, um das Auftreten von Falten zu verhindern und gleichzeitig die gebildeten Falten zu reduzieren. Neben diesem Wirkstoff gegen Alterung enthält sie übrigens Hyaluronsäure für eine intensive Feuchtigkeit, um die Trockenheit durch das Sonnenlicht zu verhindern.Das Vitamin E dient hier als eine Ergänzung und hat die Aufgabe, die Oxidation der Hautzellen zu verhindern und das Altern zu verzögern. Das Centella asiatica-Extrakt bietet dabei einen zusätzlichen Schutz vor äußeren schädlichen Einflüssen.



Die Creme ist für jeden Hauttyp geeignet und bietet Schutz für jeden Sommermoment.

[Weiterlesen](#)

Artikelnummer: N / A

Preis: ~~16,90€~~ 11,90€

INDEX

W

- W-LAB - Madeleb Creme 40ml 8, 24
- W-LAB - Sonnenschutz Creme LSF50 32
- W-Lab Anti Cellulite & Firming Gel 250ml Angebot!!! 12
- W-LAB Centellin Lotion 20
- W-LAB Centellin Shampoo 250ml 18
- W-LAB Centellin Shampoo 250ml + Lotion 100ml 12
- W-LAB Collagen & Peptide Cream 50ml 21
- W-LAB Eselsmilchseife 15
- W-LAB Eye Care Set 5, 15
- W-LAB Eye Contour Cream 16
- W-LAB Face cleansing shampoo 200ml 18
- W-Lab Facial Toner 150ml Angebot! 11
- W-Lab Göz Alti ve Cevresi Bakim Kremi 50ml Angebot!! 2, 11, 29
- W-Lab Hizli Uzamaya Yardimci Sampuan 400ml 10, 31
- W-Lab Kozmetik Kas Kirpik Serumu 10ml 10, 26, 29
- W-Lab Kozmetik Madeleb Plus 50ml 1, 9, 28
- W-LAB Set fleckige Haut 2, 13
- W-LAB Set für trockene Haut 13
- W-LAB Sulphur Cream 50ml 22
- W-LAB Sulphur Cream 50ml + Whitening Cream 100ml + Madeleb 40ml 4, 6, 23
- W-LAB Sun-Set 3, 14, 27
- W-LAB Toothpaste Mastic Gum 100ml 19
- W-LAB Under Eye Cream 45ml 17
- W-LAB Vitamin C Lightening Serum 30ml 20
- W-LAB Whitening Cream - Beyazlatıcı krem 100ml Aktion!!! 7, 22